



MUINSUSKAITSEAMET

Lp Arheoloogiamälestise kaitsevööndi omanik

Meie: 13.05.2026 WD nr 5-14/931

Teavituskiri kultusekivi (arheoloogiamälestis reg-nr 17730) asukoha ja kaitsevööndi kohta

Harju maakonnas Jõelähtme vallas Parasmäe külas Kase (KÜ 24501:001:1219) kinnistul asub muinsuskaitse all olev kultusekivi (reg-nr 17730) (<https://register.muinas.ee/public.php?menuID=monument&action=view&id=17730>).

Kultuurimälestiste nimekirja korrastamisega (<https://www.muinsuskaitseamet.ee/amet-koostoo-uudised-ja-kontakt/arendus-ja-koostooprojektid/malestiste-nimekirjade-korrastamine>) seoses on Muinsuskaitseamet korrigeerinud kultusekivi asukoha ja kaitsevööndi kuvamist Maa- ja Ruumiameti geoportaali kultuurimälestiste kaardikihil mälestise alusandmete ning 30.04.2026 teostatud paikvaatluse põhjal. Palume Teil tutvuda kultusekivi õige asukoha ja kaitsevööndi ulatusega (Lisa 3).

Eesti Vabariigi taastamise järel tunnistati kultusekivi kultuuriministri 27.07.1998 määruse nr 20 „Kultuurimälestiseks tunnistamine“ (RTL 1998, 259/260, 1059) (<https://www.riigiteataja.ee/akt/88457>) punktiga 359 arheoloogiamälestiseks ning kanti kultuurimälestiste registrisse registrinumbriga 17730. 1998. aastal kehtinud muinsuskaitseaduse (MuKS) kohaselt oli mälestise kaitsevööndiks automaatselt 50 meetri laiune maa-ala mälestise väliskontuurist või piirist arvates, kui mälestiseks tunnistamise õigusaktis ei olnud kaitsevööndit kehtestatud. Seega tekkis kaitsevöönd seaduse ja mälestiseks tunnistamise õigusakti koostoimes. Käesolevaga kuvatakse kultuurimälestiste geoportaalis kultusekivi ümber kehtiv kaitsevöönd selle õiguslikel alustel.

Mälestise alal tuleb lähtuda ettevaatuspõhimõttest, mille kohaselt peavad alal toimuvad tegevused vähendama mälestise hävimise ohtu ja toetama väärtuste säilimist (muinsuskaitseadus, edaspidi MuKS § 3). Seejuures tuleb hoiduda tegevustest, mis võivad mälestist ohustada, rikkuda või selle hävitada (MuKS § 33 lg 1). Mälestist võib küll kasutada nüüdisaja vajadustest lähtuvalt, kuid mitte viisil, mis võib ohustada selle säilimist (MuKS § 33 lg 2). Mälestise omanikul on kohustus mälestise kahjustumisest viivitamatult Muinsuskaitseametit teavitada. Juhul, kui mälestise valdus antakse üüri, rendi vms. suhte alusel üle teisele isikule, tuleb teda mälestisest teavitada (MuKS § 36).

Nii mälestise alal kui ka kaitsevööndis kehtivad muinsuskaitseadusest tulenevad nõuded, mistõttu on vaja kõik pinnase- ja kaevetööd (sh ehitamine, kõrghaljastuse rajamine, raie-, kaeve- ja muud pinnase teisaldamise või juurdeveoga seotud tööd ning maapinna ettevalmistamine metsaseaduse tähenduses) kooskõlastada Muinsuskaitseametiga, kellel on õigus kaaluda tegevuse lubatavust mälestise säilimise huvides ning vajadusel määrata arheoloogiline uuring. Tööde puhul mälestise alal tuleb enne tööde tegemist Muinsuskaitseametist taotleda tööde tegemise luba (MuKS § 52 lg 3; <https://register.muinas.ee/public.php?menuID=workpermit>). Loataotlus tuleb esitada ka siis, kui tööd toimuvad samaaegselt nii mälestisel kui kaitsevööndis. Kui planeeritud tööd jäävad ainult mälestise kaitsevööndisse, on kohustuslik esitada Muinsuskaitseametile sellekohane teatis (MuKS § 59 lg 3; <https://register.muinas.ee/public.php?menuID=worknotice>).

Pinnase- ja kaevetöödel tuleb arvestada arheoloogiliste leidude ja arheoloogilise kultuurikihi ilmsikstuleku võimalusega ka väljaspool mälestise ja selle kaitsevööndi ala. Muinsuskaitseadusest tulenevalt (§ 31 lg 1, § 60) peab leidja sellisel juhul tööd katkestama, jätma leiu leiukohta ning teatama sellest Muinsuskaitseametile.

Lisaküsimuste puhul palun pöörduda Harjumaa nõuniku Ly Renteri poole (ly.renter@muinsuskaitseamet.ee, tel 528 8105) või Muinsuskaitseameti üldaadressil (info@muinsuskaitseamet.ee).

Lugupidamisega,

(allkirjastatud digitaalselt)

Eero Heinloo

kaitsekorralduse spetsialist

telefon 51964752

eero.heinloo@muinsuskaitseamet.ee

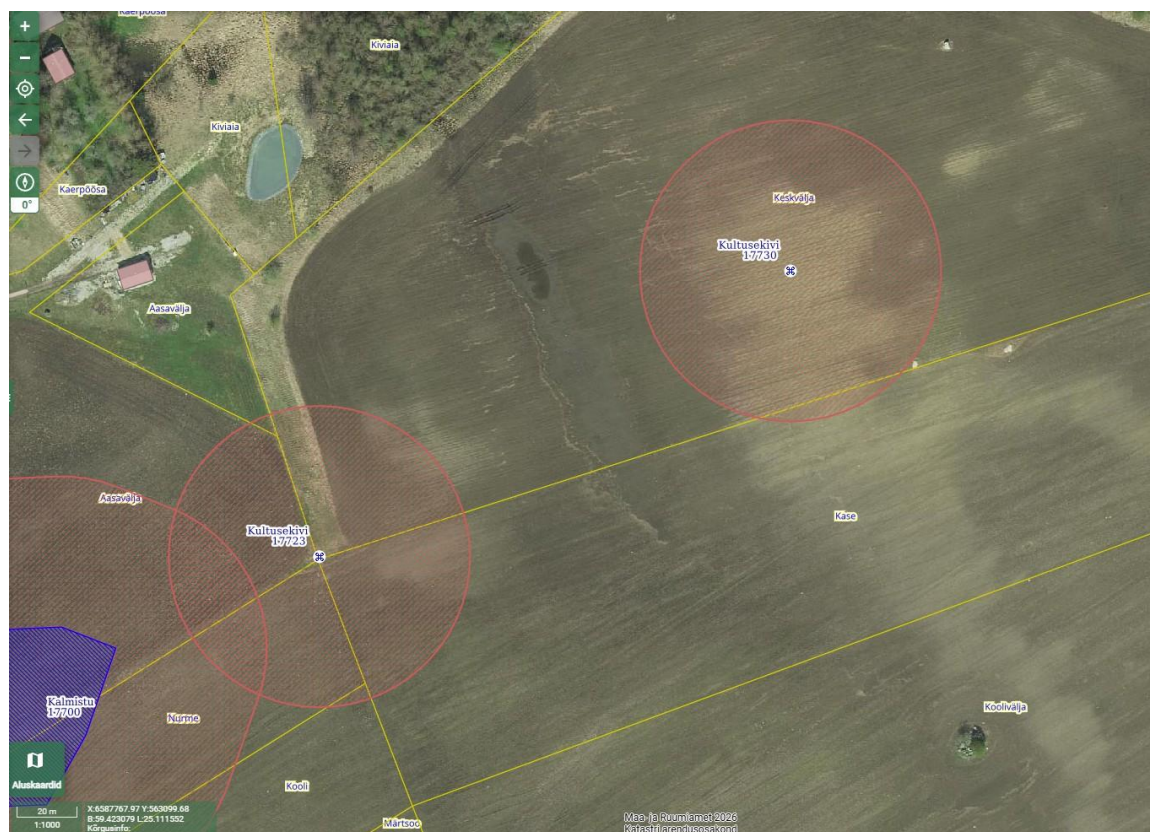
Lisad

Lisa 1. Kultusekivi reg-nr 17730 asukoht ja kaitsevöönd Maa- ja Ruumiameti kultuurimälestiste kaardikihil seisuga 07.06.2026.

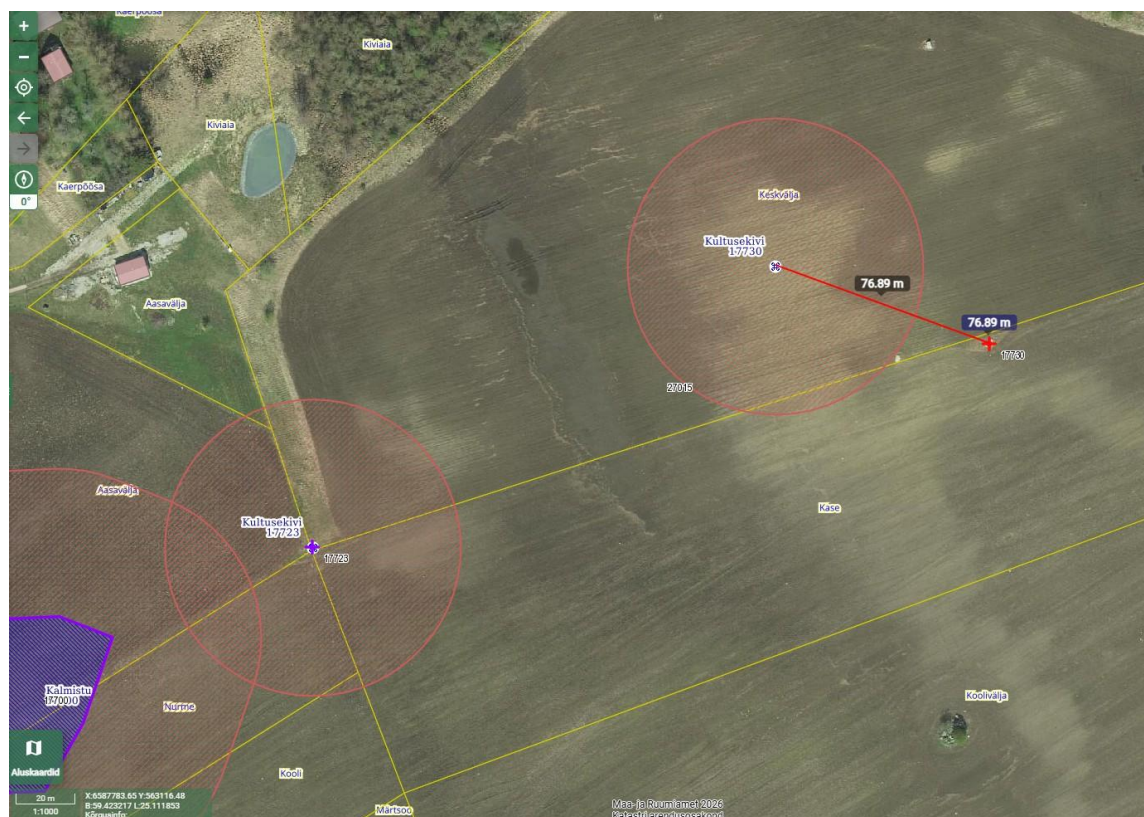
Lisa 2. Kultusekivi reg-nr 17730 tegelik asukoht.

Lisa 3. Kultusekivi reg-nr 17730 asukoht ja kaitsevöönd Maa- ja Ruumiameti kultuurimälestiste kaardikihil seisuga 13.06.2026.

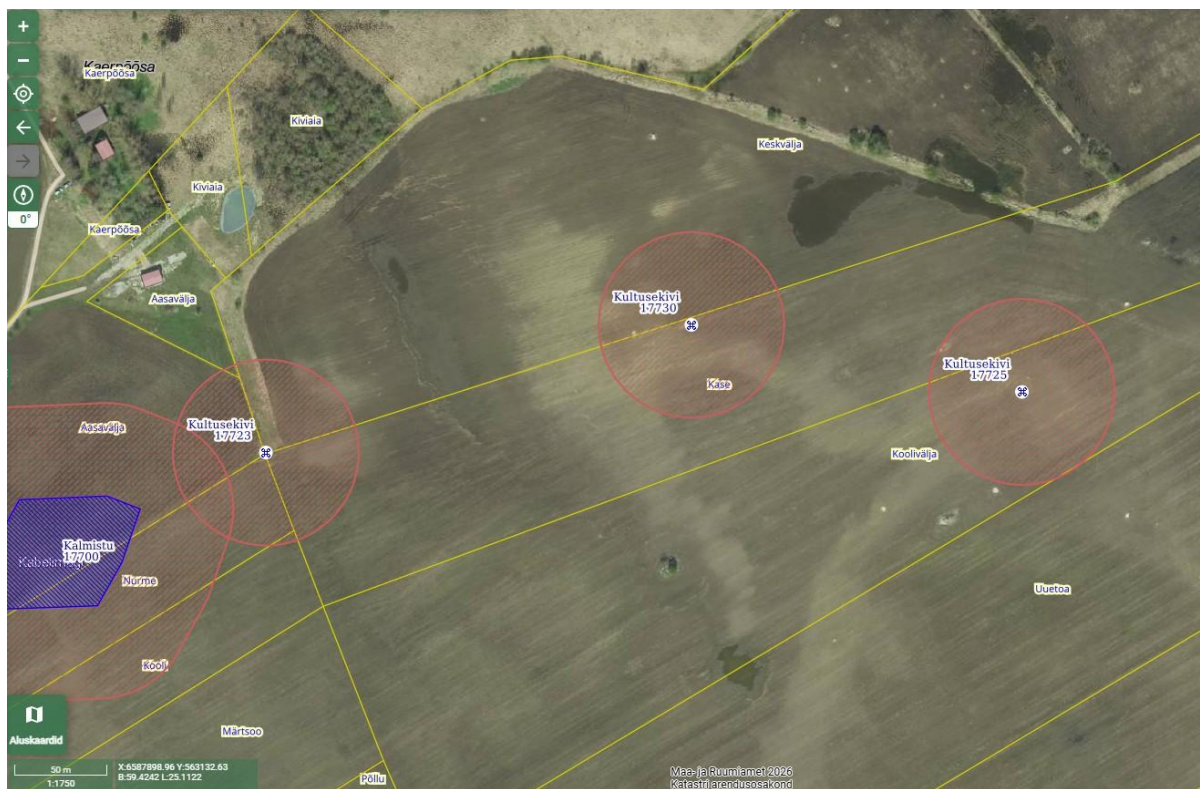
Lisad



Lisa 1. Kultusekivi reg-nr 17730 asukoht ja kaitsevöönd Maa- ja Ruumiameti kultuurimälestiste kaardikihil seisuga 07.06.2026. (Alus: Maa- ja Ruumiameti geoportaali kultuurimälestiste kaardikiht)



Lisa 2. Kultusekivi reg-nr 17730 tegelik asukoht. (Alus: Maa- ja Ruumiameti reljeefvarjutusega kaardikiht)



Lisa 3. Kultusekivi reg-nr 17730 asukoht ja kaitsevöönd Maa- ja Ruumiameti kultuurimälestiste kaardikihil seisuga 13.06.2026. (Alus: Maa- ja Ruumiameti geoportaali kultuurimälestiste kaardikiht)